

1. Conecte el Inves Book 500 al ordenador mediante el cable USB.
2. A continuación aparecerá el asistente para la instalación del driver.

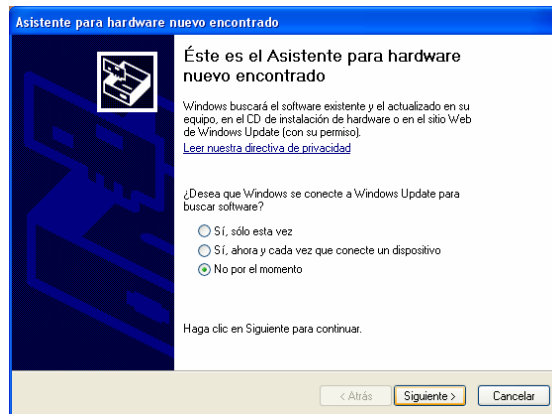


Figura 1

3. Seleccione la 3ª opción de la lista “No por el momento”, y pulse el botón “Siguiente”.

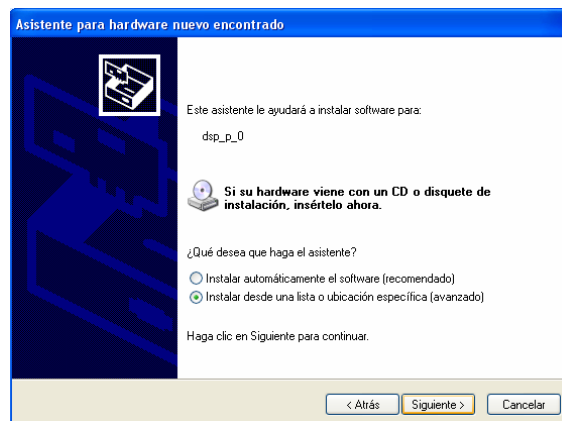


Figura 2

4. En la siguiente ventana marque las opciones que aparecen en el siguiente gráfico, y pulse el botón “examinar”.

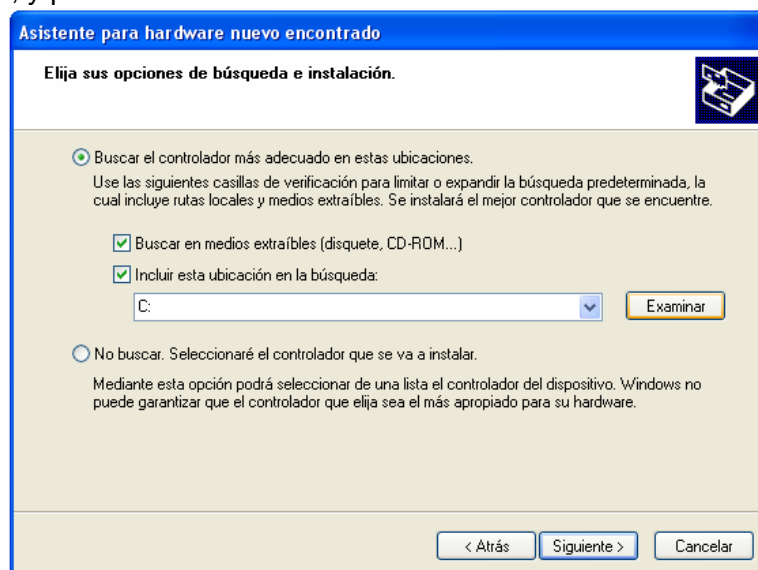


Figura 3

5. En la ventana “Buscar carpeta” aparecerá detectado el dispositivo seleccione la carpeta USB updater y dentro de ésta la carpeta driver y pulse el botón “Aceptar”.

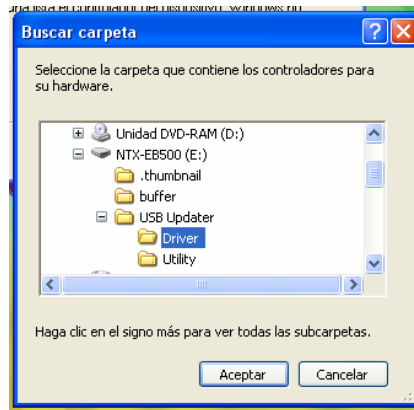


Figura 4

**IMPORTANTE:** Si en “Buscar carpeta” no aparece detectado el dispositivo “NTX-EB500”, en la ventana del asistente para hardware pulse el botón “Cancelar”, espere a que detecte la unidad de almacenamiento interna “INVES”, desconecte el cable USB y por favor vuelva paso al 1 de la guía de instalación para repetir todo el proceso.

6. En la ventana del asistente para hardware pulse el botón “Siguiente”.

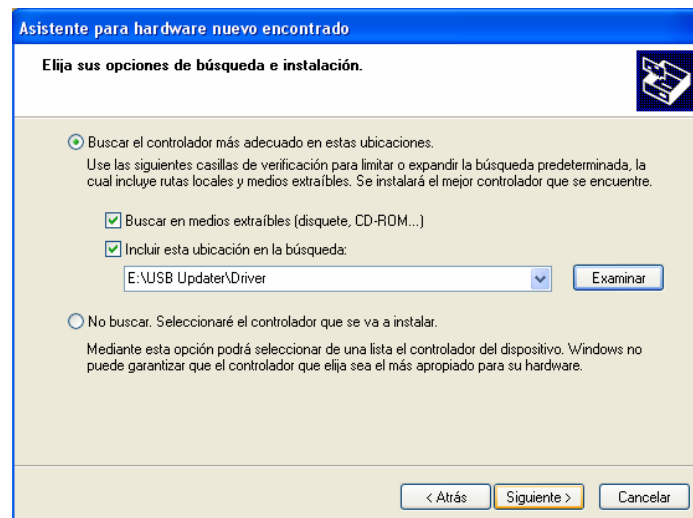
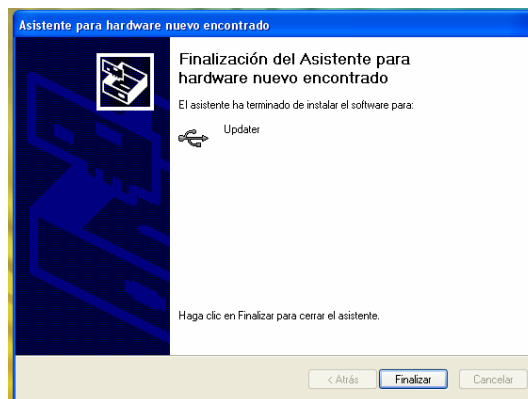


Figura 5

- 
7. Comenzará el proceso de instalación del driver, cuando termine pulse el botón “Finalizar”.



*Figura 6*

8. El driver quedará instalado, y su dispositivo preparado para futuras actualizaciones del firmware.